

# LCA 30

El calibrador de temperatura multifunción Leyro LCA 30 es un equipo apto para todas las condiciones y aplicaciones, cubriendo un amplio rango de industrias. El equipo multifunción de Leyro LCA 30 es el equipo más avanzado de su gama. Diseñado para trabajar tanto como bloque seco o como baño líquido en pocos minutos. Gracias a la gran variedad de insertos disponibles, permite calibrar cualquier sonda o termopar. El equipo LCA 30 tiene un rango de temperatura de  $-35^{\circ}\text{C}$ ... $165^{\circ}\text{C}^*$ , una estabilidad de  $0,01^{\circ}\text{C}$  y una precisión de  $0,1^{\circ}\text{C}$ .



## APLICACIONES

Laboratorios de calibración  
Laboratorios de Ensayos  
Universidades / Centros de I+D  
Industria química / Farmacéutica  
Industria alimentaria  
Mantenimiento y Servicio

## PUNTOS DESTACADOS

Tiempo de respuesta rápido  
Rango de temperatura  $-35 \dots 165^{\circ}\text{C}^*$   
Temperatura de Referencia Externa  
Profundidad de Inmersión: 190 mm  
Resolución: 0,1/0,01/ 0,001 $^{\circ}\text{C}$   
Estabilidad:  $0,01^{\circ}\text{C}$   
Precisión:  $0,1^{\circ}\text{C}$   
Uniformidad:  $0,05^{\circ}\text{C}$   
Portable y Manejable  
3 Años de Garantía

### Datos generales

Interface de usuario con pantalla táctil de 4,3 pulgadas  
Equipo todo en uno (Bloque seco / Baño líquido)  
Registrador de datos en memoria interna 80Mb  
Función de 40 programas  
Gráfica de tendencias  
Comunicaciones Ethernet y 2 puertos USB  
Lector de Código de Barras  
Sonda de Referencia Externa PT 100 4 Hilos



### Características técnicas

Rango de temperatura de operación (°C)	-35...165°C*
Exactitud	0,1°C
Resolución	0.1 / 0,01 / 0,001°C
Control de temperatura	Interna / Externa
Volumen de Calibración	PT100 (3/4 Hilos)
Tiempo de calentamiento	De -5 a 100°C   25 Minutos
Tiempo de enfriamiento	De 25 a -25°C   45 Minutos
Carcasa y montaje	Portable
Dimensiones An x La x Al (cm)	280 x 370 x 490
Peso (kg)	15.2 kg
Alimentación	100 ... 234 Vac 50/60 Hz
Potencia de Consumo	Aprox 310 W

#### BAÑO LÍQUIDO\*\*

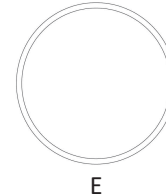
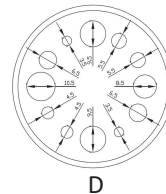
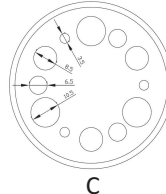
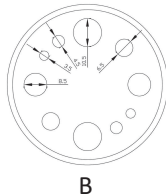
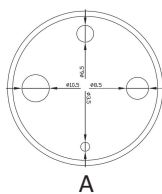
Estabilidad de temperatura	±0.01 °C
Uniformidad	±0.05 °C / 0,09 °F
Precisión	0,1°C / 02°F
Capacidad del tanque	0.7 litros

#### BLOQUE SECO

Estabilidad de temperatura	0,01°C
Uniformidad	0,05°C
Tamaño del inserto	59,5mm x165mm
Inserto estandar	A. 1 x Ø 3,5 /1 x Ø 6,5/ 1 x Ø 8,5/ 1 x Ø 10,5
Insertos opcionales	
B.	2 x Ø 3,5 /2x Ø 4,5/ 2 x Ø 6,5/ 2 x Ø 8,5/ 2 x Ø 10,5
C.	3 x Ø 3,5 /3x Ø 6,5/ 3 x Ø 8,5/3 x Ø 10,5
D.	2 x Ø 3,5 /1x Ø 4,5/ 1 x Ø 5,0/1 x Ø 5,5/1 x Ø 6,5/ 1 x Ø 8,5 /1x Ø 9,0/ 1 x Ø 9,5/1 x Ø 10,5
E.	Sin mecanizar

\*El Rango Mínimo de Temperatura es 55°C, por debajo de ambiente. Mínimo absoluto -35°C

\*\*Se recomienda su uso con aceite de silicona de 10 Cts



#### Entrega estándar

Instrumento básico LCA 30  
Cable de Alimentación  
Agitador magnético de teflón  
Certificado de calibración trazable 8 puntos de fabricación  
Manual de instrucciones  
Bomba de Vaciado  
3 años de garantía contra defectos de fabricación

#### Opcional

Función Bloque seco / Baño Líquido  
Maleta de transporte trolley con ruedas y asa  
Certificado de calibración ENAC  
Tapa de metacrilato para sujetar sondas con 6 agujeros  
Control externo  
Pt 100/ 4 Hilos  
Agitador magnético de teflón  
Varios tipos de insertos (Ver apartado características técnicas del bloque seco)